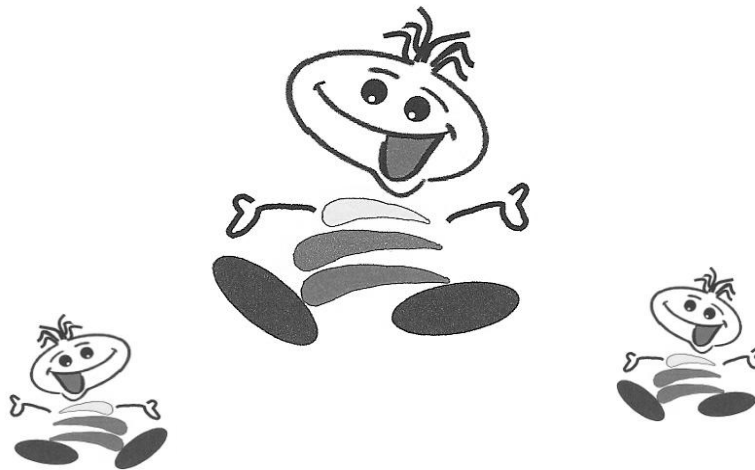


Informationen für Familien mit Kindern und Jugendlichen

Familien- und schulergänzende Betreuung

- ☺ Babysitter und Kinderaufsicht
- ☺ Beratungsstellen
- ☺ Freizeitangebote
- ☺



Inhaltsverzeichnis

Familien – und schulergänzende Betreuung	3
Kindertagesstätten / Spiel- / Krabbelgruppen	4
Vorkindergarten / Tagesfamilien / TAZ	6
Morgen- und Mittagstische	6
Babysitter / Kinderbetreuung	7
Beratungsstellen	8
Informationen Schulen Grenchen	12
Freizeitangebote	12
Spezielles – Schenk mir eine Geschichte Më dhuro një përrallë - Bana bir masal anlat Leseanimation albanisch + türkisch	17
Wichtige Telefonnummern	18

IMPRESSUM

© 09.2011 Schulverwaltung
Schulstrasse 35
2540 Grenchen
www.schulen-grenchen.ch

Familien- und schulergänzende Betreuung

Die vorliegende Broschüre gibt Ihnen einen Überblick über die diversen Betreuungsangebote in Grenchen für Kinder ab ca. 3 Monaten bis Ende der Schulzeit.

Weiter erhalten Sie Informationen über Beratungsstellen, soziale Dienste und ausserschulische Angebote, die den Einwohnern der Stadt Grenchen offen stehen.

Verschiedene Angebote

Kita / Kinderkrippen

Die Kindertagesstätten sind professionell geführte Einrichtungen für Kinder im Alter ab 3 Monaten bis Schuleintritt. Hier sammeln die Kinder Erfahrungen zusammen mit anderen Kindern und erleben eine wichtige neue Lernumwelt.*

Spielgruppen

Die Spielgruppen helfen den Kindern ab 2 ½ Jahren mit dem Bildungsmaterial "Spiel" sich in ihrer Entwicklung frei zu entfalten, in eine Gruppe mit gleichaltrigen Kindern zu integrieren und durch sanfte Förderung stärken zu lassen.*

Vorkindergarten

Im Vorkindergarten werden Kinder zwischen 3 und 4 Jahren in der Sprache*, der Fein- und Psychomotorik gefördert. Dadurch wird ein besserer Start in den Kindergarten ermöglicht.

Tagesfamilien

Kinder werden stundenweise oder ganztags in Familien betreut.

Tagesstrukturen Zentrum

Die Stadt Grenchen unterstützt Familien in der Kinderbetreuung, damit Familien- und Berufsarbeit nebeneinander Platz haben.

Morgen- und Mittagstisch

Hier werden Verpflegungs- und Betreuungsmöglichkeiten für Kinder angeboten.

*Sprachförderung mit KON-LAB (www.kon-lab.com)

Kindertagesstätten

Kita Märlihus

Adresse	Schützengasse 21	Angebot	Betreuung
Telefon	032 652 31 75	Für Kinder	Nach Absprache
E-Mail	maerlihus@grenchen.ch	ab 3 Mte.	
Web	---	bis 8 J	
Kontakt	Silvia Franz		

Kita Villa Kunterbunt

Adresse	Ruffinistrasse 5	Angebot	Betreuung
Telefon	032 652 86 49	Für Kinder	Mo – Fr
E-Mail	villakunterbunt@grenchen.ch	ab 4 Mte.	06:25 – 18:00
Web	---	bis 8 J	
Kontakt	Barbara Banga		

Kinderkrippe Teddybär

Adresse	Jurastrasse 102	Angebot	Betreuung
Telefon	032 654 35 02	Für Kinder	Di
E-Mail	monika.zoss@kitagrenchen.ch	ab 3 Mte.	06:30 – 18:30
Web	www.kitagrenchen.ch	bis 6 J	
Kontakt	---		

Spielgruppen

Kinderwerkstatt Ängubängu

Adresse	Gartenstrasse 2	Angebot	Betreuung
Telefon	032 621 04 91	Für Kinder	Di, Do + Fr
E-Mail	info@aengubaengu.ch	ab 2 ½ J	09:00 – 11:15
Web	www.aengubaengu.ch		Do + Fr
Kontakt	Miriam Krebs 076 520 59 44		14:00 – 16:15

Spielgruppe Pinocchio

Adresse	Zwinglistrasse 9	Angebot	Betreuung
Telefon	032 652 67 09	Für Kinder	Di + Mi
E-Mail	h.b.groli@bluewin.ch	ab 3 J	09:00 – 11:00
Web	---		Di
Kontakt	Heidi Grolimund		13:30 – 16:30

Spielgruppe MoMo

Adresse	Rebhalden 2	Angebot	Betreuung
Telefon	076 567 90 34	Für Kinder	Mo + Mi
E-Mail	sp-momo@bluewin.ch	ab 2 J	07:45 – 12:15
Web	---		Fr
Kontakt	Petra Dellsperger		13:15 – 17:45

Waldspielgruppe Mooswichteli

Adresse	Parkplatz Vita Parcours	Angebot	Betreuung
Telefon	032 653 41 33	Für Kinder	Mo
E-Mail	info@mooswichteli.ch	ab 3 J	08:45 – 11:15
Web	www.mooswichteli.ch		Di + Do
Kontakt	Cordula Frey		09:00 – 13:00
			Fr
			13:30 – 16:30

Krabbelgruppe

Krabbelgruppe

Adresse	Zwinglihaus	Angebot	Mit Elternteil
Telefon	032 645 02 92	Für Kinder	Fr
E-Mail	buntja@besonet.ch	ab Geburt	14:30 – 16:30
Web	---	bis 3 J	
Kontakt	Andrea Kohler		

Vorkindergarten

Vorkindergarten

Adresse	Witmattstrasse 53	Angebot	Betreuung
Telefon	079 948 05 00	Für Kinder	Mo - Fr
E-Mail	schulverwaltung@grenchen.ch	zwischen	08:45 – 10:45
Web	www.schulen-grenchen.ch	3 und 4 J	13:45 – 15:45
Kontakt	Fabrizia Meyer		2 x pro Woche

Tagesfamilien

Tagesfamilien Oberer Leberberg

Adresse	Postfach 1120	Angebot	Betreuung
Telefon	032 653 03 58	Nach	Nach
E-Mail	info@tagfam.ch	Absprache	Absprache
Web	www.tagfam.ch		
Kontakt	---		

Tagesstrukturen (TAZ)



Tagesstrukturen Zentrum

Adresse	Schulstrasse 35	Angebot	Betreuung
Telefon	032 652 92 50	Schulkin-	06:30 – 18:00
E-Mail	schulverwaltung@grenchen.ch	der 1. – 6.	
Web	www.schulen-grenchen.ch	Klasse	
Kontakt	Katrin Müller		

Morgen- und Mittagstische

Morgentisch TAZ

Adresse	Schulstrasse 35	Angebot	Betreuung
Telefon	032 652 92 50	Für Schul-	06:30 – 08:15
E-Mail	schulverwaltung@grenchen.ch	kinder	Frühstück
Web	www.schulen-grenchen.ch		
Kontakt	Katrin Müller		

Mittagstisch Lindenhaus

Adresse	Lindenstrasse 29	Angebot	Betreuung
Telefon	079 723 31 69	Für Schul-	11:50 – 13:30
E-Mail	info@lindenhausgrenchen.ch	kinder	Mittagessen
Web	www.lindenhausgrenchen.ch		
Kontakt	Regula Lüthi		

Mittagstisch Kinderwerkstatt Ängubängu

Adresse	Gartenstrasse 2	Angebot	Betreuung
Telefon	032 621 04 91	Für Kinder	Di, Do + Fr
E-Mail	info@aengubaengu.ch	ab Kinder-	11:30 – 13:30
Web	www.aengubaengu.ch	garten	
Kontakt	Miriam Krebs		

Babysitter und Kinderbetreuung

KISS – Internetportal für Betreuungsplätze

Adresse	Lorenzenstr. 2, Solothurn
Telefon	079 382 49 88
E-Mail	verena.wanner@kisssolothurn.ch
Web	www.kisssolothurn.ch
Kontakt	Verena Wanner

Informationsplattform für Betreuung von Kindern.

Schweiz. Rotes Kreuz

Adresse	Bettlachstr. 8
Telefon	032 652 42 47
E-Mail	info@srk-grenchen.ch
Web	www.srk-solothurn.ch
Kontakt	Beatrice Gehri

Babysitter- und Betreuungsangebote von kranken Kindern.

Beratungsstellen



Beratungsstelle für Jugendfragen

Adresse Kirchstrasse 11
Telefon 032 653 70 10
E-Mail jugendberatung@perspektive-so.ch
Web www.perspektive-so.ch
Kontakt ---

Das Angebot der Beratungsstelle für Jugendfragen richtet sich an Jugendliche und deren Bezugspersonen.

Beratungsstelle für Suchtprobleme

Adresse Kirchstrasse 11
Telefon 032 653 70 10
E-Mail tagesverantwortung@perspektive-so.ch
Web www.perspektive-so.ch
Kontakt ---

Die Beratungsstelle informiert, leistet Sachhilfe, plant nötige Schritte und vermittelt gegebenenfalls ein Substitutionsprogramm oder stationäre Therapie.

Budget - + Schuldenberatung

Adresse Kirchstrasse 11
Telefon 032 653 70 10
E-Mail srol@grenchen.ch
Web www.srol.ch
Kontakt ---

Das Beratungsangebot unterstützt die Ratsuchenden, die Übersicht über ihre finanziellen Verhältnisse zu gewinnen.

Heilpädagogische Früherziehung

Adresse Breitengasse 11
Telefon 032 654 11 20
E-Mail frueherziehung@schulen-grenchen.ch
Web www.schulen-grenchen.ch
Kontakt Nadja Herter

Bietet Hilfe für vorschulpflichtige Kinder, deren Entwicklung auffällig verläuft.

Kant. Schulpsychologischer Dienst

Adresse Bielstrasse 9, Solothurn
Telefon 032 627 29 61
E-Mail spd@dbk.so.ch
Web ---
Kontakt ---

Der SPD ist zuständig, wenn bei Kindern Entwicklungs- und Lernprobleme auftreten, es sich daheim oder in der Schule nicht mehr wohlfühlt und auffällt.

Kinder- und Jugendpsychologischer Dienst

Adresse Absyte 7
Telefon 032 654 56 10
E-Mail kjpdgrenchen_pd@spital.ktso.ch
Web www.so-H.ch
Kontakt ---

Umfasst die Abklärung und Beratung inkl. Psychotherapie von Kindern/ Jugendlichen bei persönlichen oder fam. Krisen, Verhaltensproblemen u. ä.

Kant. Zentralstelle für Berufsberatung BIZ

Adresse Bielstrasse 102, Solothurn
Telefon 032 627 28 90
E-Mail biz@dbk.so.ch
Web www.biz.so.ch
Kontakt ---

Beim BIZ bekommen die Jugendlichen umfassende Informationen zu Berufen und zur Berufswahl. Gemeinsam werden Grundlagen für eine Berufswahl eruiert.

Tel.-Dienst		Öffnungszeiten	
Mo – Fr	08:00 – 11:45	Di, Mi + Do	13:30 – 18:00

Logopädischer Dienst

Adresse Schulstrasse 35
Telefon 032 653 10 06
E-Mail helen.leimer@schulen-grenchen.ch
irene.bader@schulen-grenchen.ch
Web www.schulen-grenchen.ch
Kontakt H. Leimer / I. Bader

Umfasst die Abklärung, Beratung und Therapie von Kindern mit Störungen der mündlichen und schriftlichen Sprache.

Mütter- und Väterberatung

Adresse Bahnhofstrasse 55
Telefon 032 652 56 64
E-Mail muva.grenchen@bluewin.ch
Web www.muetterberatung-so.ch
Kontakt Irène Candido

Di	13:00 – 16:30	Nur auf Voranmeldung
Do	09:00 – 11:30	2. + 4. Montag
Mo – Fr	08:00 – 09:00 Telefonberatung	

Die Mütter- + Väterberatung begleitet, berät und unterstützt Familien in der neuen Aufgabe als Eltern von Säuglingen und Kleinkindern.

Soziale Dienste Oberer Leberberg

Adresse Kirchstrasse 10
Telefon 032 654 21 21
E-Mail soziale.dienste@grenchen.ch
Web www.grenchen.ch
Kontakt ---

Die Sozialen Dienste Oberer Leberberg haben den Auftrag, die gesetzlich verankerten Aufgaben im Rahmen der Sozialen Sicherheit zu gewährleisten (Sozialhilfe + Asyl, Erwachsenen- + Kinderschutz und Sozialversicherungen {AHV-Zweigstelle und Arbeitsamt}).

Schulsozialarbeit

Adresse Schulhaus III + Eichholz
Telefon 079 812 16 74
 079 418 97 34
E-Mail schulsozialarbeit@grenchen.ch
Web www.schulen-grenchen.ch
Kontakt K. Vogler / Y. Andreoli

Katrin Vogler
Yolanda Andreoli

Beratung bei persönlichen, schulischen oder familiären Schwierigkeiten. Rasche Hilfe bei Notsituationen oder Krisen sowie Präventionsarbeit.

Stipendien und Ausbildungsdarlehen

Adresse Stadtpräsidium
Telefon 032 655 66 01
E-Mail stadtpraesidium@grenchen.ch
Web www.grenchen.ch
Kontakt Silvia Ferrari

Je nach Einkommens- und Vermögensverhältnissen der Eltern ist eine finanzielle Unterstützung möglich.

Informationen Schulen Grenchen

Schulen der Stadt Grenchen - Schulverwaltung

Adresse Schulstrasse 35
Telefon 032 654 79 79
E-Mail schulverwaltung@grenchen.ch
Web www.grenchen.ch/schule

Die Schulverwaltung ist die Stabs-, Koordinations- und Triagestelle der Schulen Grenchen. Sie leitet die kaufmännischen Prozesse der Schulen. Zudem ist sie zuständig für: Musikschule, Kindertagesstätten, Tagesstrukturen Zentrum, Abrechnungen HPS, Schulsozialarbeit, Stadtbibliothek, Schulischer Gesundheitsdienst, Raumvermietung und das Ferienheim Prägelz.

Kant. Sprach- + Lernheilschule Bachtelen

Adresse Bachtelenstrasse 24
Telefon 032 654 85 11
E-Mail info@bachtelen.ch
Web www.bachtelen.ch

Die Kant. Sprach- und Lernheilschule ist ein sonderpädagogisches Zentrum, welches normalbegabte, verhaltensauffällige und/oder sprachbehinderte Kinder und Jugendliche betreut, heilpädagogisch und therapeutisch behandelt und ihnen eine berufliche Eingliederung ermöglicht.

Freizeitangebote



MUKI - Turnen

Adresse Damenturnverein
Telefon 032 652 06 43
E-Mail ---
Web www.dtvgrenchen.ch
Kontakt Sara Caracciolo 079 656 57 91

Turnen für Kinder von 3 – 5 Jahren zusammen mit Elternteil

Di oder Do 16:45 – 17:35
 oder Fr 16:00 – 16:50

KI - Turnen

Adresse Damenturnverein
Telefon 032 652 06 43
E-Mail ---
Web www.dtvgrenchen.ch
Kontakt Sara Caracciolo 079 656 57 91

Turnen für Kinder von 5 – 6 Jahren

Di oder 16:45 – 17:35
 Do oder 17:00 – 18:00
 Fr 16:00 – 17:00

MUKI – Singen für Fremdsprachige

Adresse Aula Schulhaus I
Telefon 032 653 74 20
E-Mail ba.mast@sunrise.ch
Web www.schulen-grenchen.ch
Kontakt Barbara Mast

Das MUKI-Singen unterstützt die sprachliche Entwicklung und ermöglicht den Kontakt mit der schweizerdeutschen Sprache.

Musikschule

Adresse Sternenweg 4
Telefon 032 653 31 19
E-Mail musikschule.grenchen@bluewin.ch
Web www.schulen-grenchen.ch
Kontakt Christa Vogt

Die Kinder können fast alle Instrumente lernen. Die Eltern können sich zusammen mit den Kindern beraten lassen.

Interessengemeinschaft Spielplätze Grenchen ISG

Adresse Lindenstrasse 29
Telefon 076 544 91 27
E-Mail info@lindenhausgrenchen.ch
Web www.lindenhausgrenchen.ch
Kontakt Chantal Heusser

Der Robinson-, Lerchen-, Lingeriz- und Schmelzspielplatz laden zum Spielen und Austoben an bestimmten Tagen und zu geregelten Öffnungszeiten ein.

Ferienpass Grenchen

Adresse **Anmeldungen nur via Homepage**
Web www.ferienpassgrenchen.ch

Kursangebote während den Frühlings- und Herbstferien für Kinder und Jugendliche.

ISG Lindenhaus Treff

Adresse Lindenstrasse 29
Telefon 032 653 95 05
E-Mail info@lindenhausgrenchen.ch
Web www.lindenhausgrenchen.ch
Kontakt ---

Für Jugendliche von 10 – 18 Jahren, um gemeinsam Zeit zu verbringen, Musik zu hören etc. Auch werden verschiedene Kurse und Workshops angeboten, wie z.B. Hip Hop / Break Dance Kurse, Drink-Mixkurs (alkoholfrei), Wellness-Weekend, Kino Nachmittag, Ferienpass usw.

Katholische + Reformierte Jugendarbeit

Adresse Jugendgruppe Eusebiushof
Telefon ---
E-Mail kontakt@pointes.ch
Web www.pointes.ch
Kontakt ---

Für alle Jugendliche und junge Erwachsene ab 13 Jahren. Bietet den Jugendlichen eine Möglichkeit vielfältige Gemeinschaft und Spiritualität zu erleben.

Ludothek Isebahn

Adresse Bielstrasse 12, Schulhaus I
Telefon 032 645 07 50
E-Mail ludo@ludo-grenchen.ch
Web www.ludo-grenchen.ch
Kontakt Eliane Sperisen

**Während den Schulferien
bleibt die Ludothek
geschlossen**

Öffnungszeiten

Di 17:30 – 19:30 Do 17:00 – 19:00
 Fr 09:00 – 11:00

Die Ludothek bietet Qualitätsspiele zu günstigen Mietpreisen an. Sie können ausgeliehen und nach 4 Wochen wieder gegen neue Spiele eingetauscht werden. Somit hat das Kind immer seinem Alter entsprechende Spielsachen und wird so vermehrt zum Spielen animiert.

Midnight Grenchen idee:sport

Adresse Doppelturnhalle Zentrum
Telefon ---
E-Mail michu_may@hotmail.com
Web www.ideesport.ch
Kontakt Michael Mayer

Dieses Projekt ermöglicht Oberstufenschüler sich fast jeden Samstagabend von 20:30 – 23:30 h in einer Turnhalle zu treffen, um aktuelle Musik zu hören und Sport zu treiben.

Stadtbibliothek

Adresse Bielstrasse 12, Schulhaus I
Telefon 032 652 87 16
E-Mail stadtbibliothek@grenchen.ch
Web www.grenchen.ch
Kontakt ---

**Während den Sommer-
Ferien nur mittwochs
14:00 – 19:00 geöffnet**

Öffnungszeiten

Di, Do + Fr 15:30 – 18:30
Fr 10:00 – 12:00

Mi 14:00 – 19:00
Sa 10:00 – 13:00

Schulschwimmhalle

Adresse Schulstrasse 1
Telefon ---
E-Mail ---
Web www.grenchen.ch
Kontakt ---

Öffnungszeiten

Mo, Di, }
Do, Fr } 18:30 – 21:00

Mi **geschlossen**

Sa 13:00 – 17:00 zusätzlich im Wintersemester

So 10:00 – 16:00 zusätzlich im Wintersemester

Volkshochschule Grenchen – Deutschkurs für Frauen

Adresse Jurastrasse 5
Telefon 032 653 04 24
E-Mail info@vhs-grenchen.ch
Web www.vhs-grenchen.ch
Kontakt ---

Auskünfte über Deutschkurse für Mütter, inkl. Kinderbetreuung

Mo – Fr 09:00 – 12:00

Vereine Grenchen

Web www.grenchen.ch/de/tourismus/vereinsliste/

In Grenchen gibt es zahlreiche und vielseitige Vereine. Vereine und auch ihre Anlässe sind – nicht zuletzt – eine Bereicherung für das Leben in Grenchen und fördern die Gemeinschaft.

Homepage der Stadt Grenchen

Web www.grenchen.ch

„Technologiestadt im Grünen“ nennt sich Grenchen: Im schweizerischen Mittelland zentral gelegen, breitet sich die Stadt zwischen Jurakette und Aarelandschaft in einem Naherholungsgebiet aus. Grenchen ist lebensfroh und wohnlich, aber auch modern und offen. Auf der Homepage der Stadt Grenchen findet man alle notwendigen Informationen zur Stadt.

Spezielles

„Schenk mir eine Geschichte“ - Leseanimation albanisch



Më dhuro një përrallë

Për fëmijë të moshës 2 deri në 5-vjeç

Animimet janë falas!

Prindër të nderuar Gjyshër e të afërm të fëmijëve.

Ju ftojme të merrni pjesë në leximin e përrallave në gjuhën shqipe për fëmijë.

Ne s`bashku do të luajmë lojra të ndryshme, do të këndojmë, vallëzojmë, vizatojmë, ngjyrosim, të bëjmë punë dore dhe gjithashtu fëmijët kanë mundësi të ndëgjojnë përralla, tregime, fabula, gjëegjëza etj. Kjo ju ndihmon shumë fëmijëve për zhvillimin e tyre të mëtutjeshëm, sidomos për parapregaditje shkollore.

Ju mirëpresim me kënaqësi.

Adresa:

Schulhaus Eichholz, Zimmer 57

Animatorja: Fexhrije Gashi, Tel. 076 326 23 35 / 032 622 23 35

Datat: Të premten mbasdite, prej orës 14.30 deri në 16.00:

9.9., 16.9., 23.9., 30.9., 28.10., 4.11., 11.11., 18.11., 25.11., 2.12., 9.12., 16.12.11

„Schenk mir eine Geschichte“ - Leseanimation türkisch

Bana bir masal anlat

2-5 yaş arasındaki çocuklar ve aileleri için
Türkçe dilinde

Katılım ücretsizdir!

Masallar ve resimli öyküler alemini çocuğunuzla birlikte keşfedin!

Neler var: Masal dinleme ve anlatma, Şarkı ve tekerleme öğrenme, resimli öykü kitaplarına bakma, oyun oynama, el işi ve resim yapma Kütüphane ziyareti
Dil gelişimi, okumayı teşvik etmek ve çok dillilik ile bilgi alışverişi

Nerede:

Schulhaus Eichholz

Animatör: Sevim Polat, Tel : 076 340 30 34

Ne zaman: Cuma saat 16.00 – 17.30 arası

9.9., 16.9., 23.9., 30.9., 28.10., 4.11., 11.11., 18.11., 25.11., 2.12., 9.12., 16.12.11

Wichtige Telefonnummern

Ambulanz	144
Polizei	117
Feuerwehr	118
Rega	1414
Sorgentelefon Kinder	147
Strassenhilfe TCS	140
Spitalzentrum Biel	032 324 24 24
Schule – Bezirksschule	032 652 86 85
Schule – Eichholz	032 652 87 49
Schule – Halden	032 652 86 83
Schule – Kastels	032 652 86 84
Schule – Zentrum	032 652 09 04
Sonderschule HPS	032 654 11 22
Schulverwaltung	032 654 79 79

